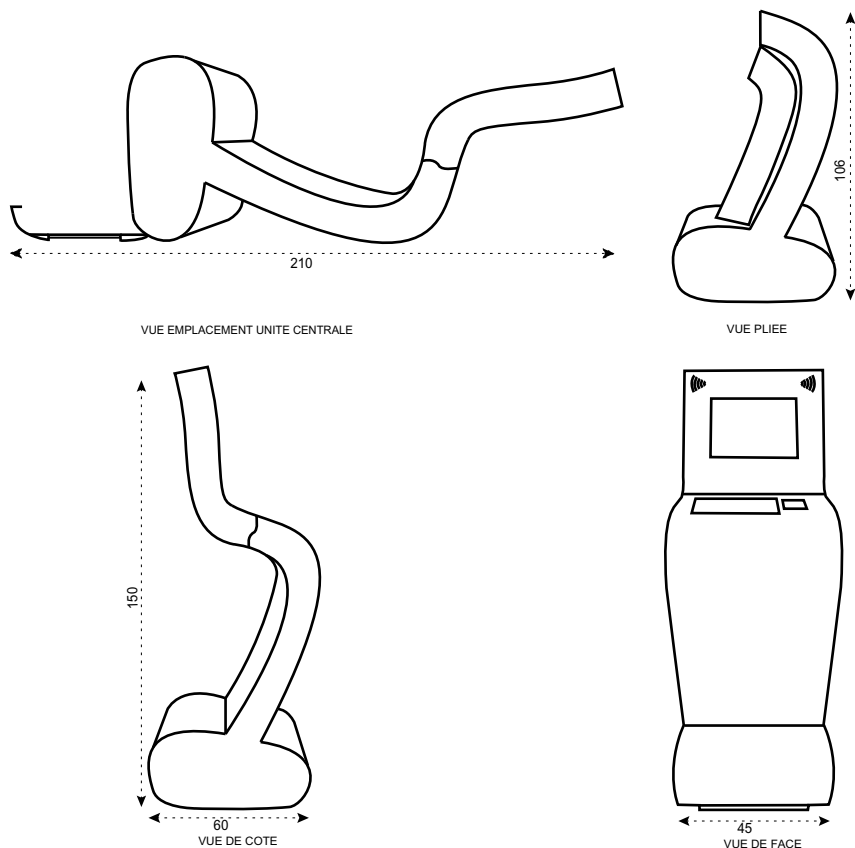


ExpoNet II

FICHE TECHNIQUE



Caractéristiques :

Dimensions : (cm)

- Hauteur : 150
- Largeur : 45
- Profondeur : 60

Dimensions utiles :

- Surface d'occupation au sol : 0,27 m²
- Emplacement unité centrale :
L : 46 - H : 18 - P : 38

Poids :

- 40 Kg à vide, 70 Kg équipée

Peinture :

- Epoxy (RAL 5003 bleu nuit)

Matière :

- Métal

Compatibilité :

- PC : mini tour, desktop
- Ecran : 15" LCD

Options :

- Hauts parleurs stéréo
- Clavier mécanique
- Coloris au choix

Particularités :

- Porte arrière sur charnières (fermeture sécurisée à clefs)
- Equipement électrique intégré complet avec disjoncteur, bloc multiprise et câble de 2m.
- Système de pliage évolué pour transport



Avantages :

- ▶ *Solution ultra design*
- ▶ *Trackpad en standard*
- ▶ *Ecran plat 15,1" (équivalent 17")*
- ▶ *Se plie en deux pour transport*
- ▶ *Ordinateur installé dans le pied*

Innovante, futuriste, positionnée haut de gamme, la borne ExpoNet II est le support idéal d'une communication high-tech dans les halls d'accueil ou show-room de prestige. L'écran plat de très haute qualité assure une diffusion très lumineuse et très large de votre application multimédia (angle de vision de plus de 120°). Raffinement ultime, la borne ExpoNet II peut être pliée en deux pour un déplacement aisé dans le coffre d'une voiture.

Ce produit est à la norme industrielle ISO 9002.

www.siamep-multimedia.com

info : ☎ 04 42 32 88 90 📠 04 42 32 88 91

🌐 info@siamep-multimedia.com

📍 SI@MEP multimedia, Parc d'activités de Gémenos, 225 avenue de Coullins, 13420 GEMENOS

© Design Studio Totem (tous droits réservés)

